



2024



La Rubeta



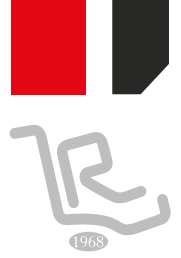
HEMBRAS

SÁBADO 10 AGOSTO

PREOFERTAS EN
www.larubeta.com.ar



Santa Fe, Bullfinch
MÁS QUE NEGOCIOS



★ SEA PARTE DEL ★
MUNDO
Rubeta 

Estimados Amigos

Los convocamos nuevamente a ser parte de nuestra venta anual en la que ofreceremos lo mejor de nuestro programa genético que ya lleva más de 56 años en el mercado.

Con la mente puesta en el continuo crecimiento y mejoramiento año tras año que nos permita seguir obteniendo productos totalmente adaptados a los diferentes rodeos y medio ambientes que la ganadería está demandando.

Nos sentimos orgullosos de ver como nuestra genética penetró en grandes cabañas de Estados Unidos , Canadá , México , Uruguay , Brasil y la Unión Europea en estos últimos años de manera constante y ver el interés en nuestro programa nos hace corroborar que estamos en el camino correcto. Criamos vacas con un fin comercial donde entendemos que la inversión en genérica sólida nos da previsibilidad y acelera los tiempos en la mejora permanente de los rodeos comerciales y en la búsqueda permanentemente de individuos superiores que nos permitan acelerar los proceso y tiempos de nuestro negocio ganadero .

Agradecemos a Agropecuaria La Pastora de la familia Blois con sus excelentes vaquillonas PC , Cabaña El Rosario de Leo Diaz con sus tremendas vacas PC paridas, a nuestros amigos y socios de hace más de dos décadas de Bototi Picu de la familia Barcia - Holzer con sus vaquillonas PC tan demandadas. Destacar la incorporación a nuestra venta anual a la familia Cereseto de Monino SA con vaquillonas MAS y toros PC colorados de tremenda calidad y progenie y de Timoteo Balvin con un conjunto de vaquillonas para entorar coloradas que son un lujo por sus homogeneidad y clase y nos permitirá difundirlas y ponerlas a disposición de nuestros clientes .

En un año muy especial lleno de logros y metas cumplidas como la reciente coronación en Expo Angus de Otoño con Halcón , bi gran campeón macho supremo 2023/2024 , con el logro del tri gran campeonato en hembras en lote en forma consecutiva que nos llena de emoción y nos marca el camino a seguir y no queremos dejar de mencionar el éxito alcanzado días atrás con ventas totales en el 9vo Remate anual de Vientres Supremos , de la familia Fernández de frigorífico Modelo, Uruguay.

Los esperamos a todos el sábado 10 de agosto a las 13 hs. por Canal Rural de la mano de Sáenz Valiente Bullrich junto a la todos ustedes.

Carlos y Martín Fernández



GRAN VENTA ANUAL

Más de 50 años proporcionando genética superior.



350 HEMBRAS PP, PC, MAS Y GRALES
preñadas y para entorar
negras y coloradas

40 TOROS PP Y PC

LOTES PUROS DE PEDIGREE

50 LOTES DE HEMBRAS PP Y EMBRIONES CONGELADOS

Vaquillonas preñadas, embriones congelados y Lotes Especiales del corazón genético de La Rubeta.

18 LOTES DE TOROS PP NEGROS Y COLORADOS

en los mejores padres, machos funcionales, de tipo moderado y carnicero con varios destacados para Centros, Planteles y recomendados para Vaquillonas, en líneas de Facilidad de Parto.

Cabañas Invitadas:



50 VAQUILLONAS PREÑADAS Y PARIDAS PURAS CONTROLADAS



15 VAQUILLONAS PREÑADAS PURAS CONTROLADAS



20 VACAS PARIDAS PURAS CONTROLADAS



40 VAQUILLONAS PREÑADAS MAS NEGRAS Y COLORADAS

Timoteo Balbin

200 VAQUILLONAS COLORADAS PARA ENTORAR MARCA LÍQUIDA

FINANCIAN ESTA VENTA



PARA MÁS INFORMACIÓN:



Martin Fernández: 011 15 6654 0184
campo2012lr@hotmail.com

Carlos Fernández: 011 15 4475 0807
larubeta@hotmail.com

Alejandra Álvarez: 011 15 6654 0134
prinale@hotmail.com

REMATA:



Saenz Valiente, Bullrich
MARQUE CON NOSOTROS

Saenz Valiente, Bullrich y Cía. S. A.
Av. de Mayo 560 - 6° Piso. Buenos Aires.
Argentina
Tel/Fax: (54 11) 4345 0700
svb@saenz-valiente.com.ar

CABAÑAS INVITADAS



HEMBRAS PURAS CONTROLADAS, M.A.S Y GENERALES



Agropecuaria
La Pastora S.A.

50

VAQUILLONAS PURAS CONTROLADAS
PREÑADAS Y PARIDAS



BOTOTÍ PICÚ
ANGUS ENTRERRIANO

15

VAQUILLONAS PURAS CONTROLADAS
PREÑADAS



El Rosario
de DIAZ S.A.

20

VACAS PURAS CONTROLADAS
PREÑADAS



50

VAQUILLONAS M.A.S. PREÑADAS
NEGRAS Y COLORADAS

Timoteo Balbin

200

VAQUILLONAS MARCA LÍQUIDA
COLORADAS PARA ENTORAR

15

TOROS PUROS CONTROLADOS
COLORADOS



Saenz Valiente, Bullrich

MARQUE CON NOSOTROS



PROGRAME SU VISITA AL CAMPO

MARTES

6 y 8

JUEVES

AGOSTO

Contáctenos

y coordinaremos su visita al campo
para revisar los lotes a venta

Martín Fernández: + 54 9 11 66 540184

Carlos Fernández: + 54 9 11 4475 0807

Alejandra Alvarez: + 54 9 11 66 540134



PREOFERTAS

www.larubeta.com.ar

APERTURA
Miércoles

7 AGOSTO
12 hs

CIERRE
Viernes

9 AGOSTO
20 hs

Día 1: **4%** Día 2: **2%** Día 3: **4%**

Preoferta ganadora: **6%** de descuento

Beneficio máximo acumulable **10%**.

REGÍSTRESE ANTES PARA PREOFERTAR Y PARTICIPAR DEL REMATE EN VIVO

FINANCIAN ESTA VENTA

Procampo
Banco Provincia

AgroNación

Galicia



Saenz Valiente, Bullrich
MARQUE CON NOSOTROS

Saenz Valiente, Bullrich y Cía. S. A.
Av. de Mayo 560 - 6º Piso. Buenos Aires.
Argentina
Tel/Fax: (54 11) 4345 0700
svb@saenz-valiente.com.ar



Martín Fernández: 011 15 6654 0184

Carlos Fernández: 011 15 4475 0807

Alejandra Alvarez: 011 15 6654 0134

LOS ANIMALES DE LA RUBETA ESTAN PROTEGIDOS POR TECNOVAX



TECNOVAX 
ciencia que **protege**

Una Expo en la que pudimos disfrutar del Gran Campeón Supremo por segundo año consecutivo y de tener toda la fila premiada tanto en individuales como en lotes.

Gracias a nuestro equipo y a nuestros socios que nos acompañan siempre.



Gran Campeón Macho Supremo y Gran Campeón Macho Colorado
La Rubeta / Gustavo Mato / La Pasión / Frig. Modelo



Lote Gran Campeón Hembra, Mejor Hembra de Lote y Segunda Mejor Hembra de Lote
La Rubeta / Gustavo Mato / La Pasión



Lote Gran Campeón Ternera
La Rubeta / La Pasión / Anicic Jorge y Graciela



Reservada Campeón Ternera Mayor
La Rubeta / La Pasión



Reservada Campeón Ternera Intermedia
La Rubeta / Monino S.A.



3° Mejor Vaquillona Menor
La Rubeta / La Pasión / San Gregorio (Uy)



3° Mejor Senior
La Cantera / La Rubeta / La Tinta / Frig. Modelo



3° Mejor Ternero Mayor
La Rubeta / La Pasión



3° Mejor Ternero Intermedio
Terragarba / La Rubeta / Frig. Modelo



Segunda Mejor Ternera de Lotes
La Pasión y adquirida por Don Benjamín (50%)



Lote Gran Campeón Angus

En 3 Exposiciones Consecutivas



Lote Gran Campeón Ternera Otoño 2023



Lote Gran Campeón Ternera Nacional 2023



Lote Gran Campeón Hembra Otoño 2024



Rubeta **PASIÓN** 8743

TRI Mejor Hembra de Lotes

En 3 Exposiciones Consecutivas

y

Reservada Gran Campeona Hembra Palermo 2024



Ale Alvarez

Reservada Gran Campeona Hembra Palermo 2024



Ale Alvarez

Mejor Hembra de Lote Otoño 2024



Mejor Ternera de Lote Nacional 2023



Mejor Ternera de Lote Otoño 2023

Desde hace 10 años multiplicando la genética superior.



Siempre evolucionando junto a La Rubeta



La ganadería vive en nosotros.



@invitroargentina

www.invitroargentina.com





LOTES
ESPECIALES

RUBETA

9081 CHIMANGO



Ale Alvarez

LOTE 01

VER VIDEO

NACIÓ	RP	HBA	PN
15/10/2023	9081	906102	38

RED TER-RON SANTANA 73C

ESCORPION

INAMBU SUR 496 HUMAHUACA 0129 T/E

EC CARLON 509 - PROLIJO

RUBETA MULATA 8324 T/E

RUBETA MULATA 6589 -T/E-

50%



MULATA 8324, su madre.



MULATA 6589, su abuela.

Segundo Mejor Ternero Menor Colorado Palermo 2024.

- Después de Quebrantador, Supremo, Precoz, Virrey y Halcón, un gran proyecto colorado.
- Imponente por todos lados, muy equilibrado, corrección estructural, hueso, costilla y calidad.
- Tremendo potencial de crecimiento, AOB, y en el 3% de grasa intramuscular.
- La familia de Mulata a pleno con la 6589 como abuela. Un Lote muy Especial.



	PN	PD	LECHE	PF	CE	ALT	AOB	GD	GI	GC	CM
DEP	+0.7	+10.5	-1.0	+45.8	+0.8	+1.8	+3.2	-0.09	+0.15	-0.08	+0.8
PREC	0.35	0.35	0.23	0.19	0.23	0.27	0.16	0.16	0.11	0.17	0.16





Ale Alvarez

LOTE 02

VER VIDEO

NACÍÓ	RP	HBA	PN
04/08/2023	9022	900521	32

VETERANO 050 SCOTCH 09
RUBETA 8181 BOTIJA
 RUBETA FONTANA 7693-T/E-
 S A V BISMARCK 5682
RUBETA FONTANA 7156 T/E
 RUBETA 3873 FONTANA-T/E-

50%
 CON OPCIÓN AL
100%



FONTANA 7156, su madre.



FONTANA 6207, propia hermana de 7156.

Integrante Lote Gran Campeón Ternera 81 Expo Otoño 2024

- La 9022 es un adelanto de la camada que se viene para 2025, una gran ternera ya galardonada en la **EXPO ANGUS** 2024 y una futura gran madre.
- Mucho volumen, de gran estructura, buena calidad, muy destacados números de bajo peso y buen crecimiento.
- Las primeras generaciones de Botija y la 7156 Campeona en Palermo y propia hermana de Fontanita. Un verdadero Lote Especial con todo el futuro por delante.



	PN	PD	LECHE	PF	ALT	AOB	GD	GI	GC	CM
DEP	+0.2	+7.8	-0.7	+16.1	+1.5	+0.1	+0.20	-0.06	+0.23	-0.1
PREC	0.35	0.36	0.27	0.22	0.31	0.15	0.16	0.11	0.16	0.15





LOTE 03



5 Embriones congelados a la carta, asegurando 2 preñeces de

DON NESTOR
FONTANA 408

Segunda Mejor Ternera Colorada Palermo 2024
Reservada Campeón Ternera Intermedia 81 Expo Otoño 2024.

LUQUENSE 1911 ENTRADOR -T/E-
MATEO

INDIO NUEVO 326 BRUTAL 971

GUSTI 2748 SECRETARIO G 1733-T/E-
RUBETA FONTANA 8280 T/E

RUBETA FONTANA 7564

- Siguiendo con la idea de poder estar con la vanguardia de las nuevas generaciones y al mismo tiempo que LR es que se vienen estos próximos 3 lotes de Embriones a la Carta.
- Producto de una capitalización con nuestros vecinos de Monino SA, logramos producir juntos una colorada de excepción, una perla genética del corazón de las Fontana.
- La 408 es quizás la mejor y mas equilibrada hembra colorada que logramos post Titina (GC Palermo 2016), hija de la 8280 una de las nueva generación mas destacadas.

En copropiedad con Monino S.A.



Segunda Mejor Ternera Colorada Palermo 2024.



FONTANA 6207, fundadora de esta familia.



FONTANA 8280, su madre.



Ala Alvarez

LOTE 04



5 Embriones congelados a la carta, asegurando 2 preñeces de

RUBETA

FONTANA 8973

Propia hermana de **TANK**

Reservada Campeón Ternera Mayor 81 Expo Otoño 2024

TRES MARIAS 6301 ZORZAL-T/E-
DON ROBERTO
COSENZA FACONERA SANF 39-T/E-

- Otra muestra de lo increíble que fue esta camada de terneras para la gran familia de Fontana tanto en colorado como en negro.
- La 8973 es sin dudas una de las mejores y mas completas terneras que LR produjo en estos primeros 56 años. Tremenda capacidad de costilla, muy ancha, gran corrección y calidad.
- Hija directa de la generosa 6207 y hermana de TANK, Fontana 7409 y Fontana 7228 entre tantas que produjo a la fecha.

S A V BISMARCK 5682
RUBETA FONTANA 6207-T/E-
RUBETA 3873 FONTANA-T/E-

En copropiedad con Cabaña La Pasión



FONTANA 7409, su hermana materna.



FONTANA TANK, su propia hermana.



FONTANA 6207, su madre.



LOTE 05

VER VIDEO

5 Embriones congelados a la carta, asegurando 2 preñeces de

RUBETA PASIÓN 8743

Una verdadera Pasión.

COSENZA DON ROBERTO 338 T/E
DON JOSE
 ERRE TE 613 CREDITO DORADA-T/E-

DON APARICIO SERRUCHO 57 MAXI-T/E-
RUBETA BLACKCAP 8119-T/E-
 RUBETA BLACKCAP 7355-T/E-

- Que lindo desafío tenemos por delante para buscar el padre de los primeros embriones de Pasión.
- Una de esas hembras que se logran cada tanto y que además logran resultados sorprendentes.
- Con linaje de alto impacto, madre y abuela de lujo y hermanas del más alto nivel fenotípico. RESPALDO, EXCELENTE PRESENTE Y FUTURO SIN LIMITES.

En copropiedad con Cab La Pasión y Mato Gustavo.



BLACKCAP 8754, su hermana. Segunda Mejor Hembra Lote Otoño 2024.



BLACKCAP 8744, Lote cabeza vaquillonas Remate 2024.



8511, su hermana. Int. Lote Gran Campeón Hembra Lote Centenario.



Ale Alvarez

EMBRIONES CONGELADOS



LOTE 06

VER VIDEO

5 Embriones en stock,
asegurando 2 preñeces de

RUBETA
FONTANA 6207
x DON JOSÉ

Madre de **TANK**

COSENZA DON ROBERTO 338 -T/E-
DON JOSE
ERRE TE 613 CREDITO DORADA -T/E-

S A V BISMARCK 5682
RUBETA FONTANA 6207-T/E
RUBETA 3873 FONTANA-T/E



DON JOSÉ, padre de los embriones.



FONTANA TANK, su hija.



SOUTH AMÉRICA, hijo de Tank en Coleman.



FONTANA 7409, su hija.



LOTE 07

VER VIDEO

6 Embriones en stock,
asegurando 2 preñeces de

RUBETA
HEIDI 7189
x DUFF RED BOXER

Madre de **HALCÓN** y **GRAN HERMANO**

MANN RED BOX 55C
DUFF RED BOXER 21217
DUFF DIXIE ERICA 1120 1565

RUBETA 4444 QUEBRANTADOR-T/E-
RUBETA HEIDI 7189-T/E-
RUBETA 3414 BOMBA-T/E-



DUFF RED BOXER, padre de los embriones.



HEIDI 8457, su hija, Integrante del Lote Gran Campeón Hembra Centenario Angus.



HALCÓN, Bi Gran Campeón y Supremo 2023-2024.



GRAN HERMANO, su hijo.





LOTE 08



5 Embriones en stock,
asegurando 2 preñeces de

RUBETA
MULATA 8324
x ESCORPIÓN

Madre de **CHIMANGO**, lote especial de esta venta

RED TER-RON SANTANA 73C

ESCORPIÓN

INAMBU SUR 496 HUMAHUACA 0129 T/E

EC CARLON 509 - PROLIJO

RUBETA MULATA 8324 T/E

RUBETA MULATA 6589 -T/E-



ESCORPIÓN, padre de los embriones.



CHIMANGO, Segundo Mejor Ternero Colorado Palermo 2024.



MULATA 6589, su abuela.



MULATA 8522, fundadora de esta familia.





LOTE 09



6 Embriones en stock,
asegurando 2 preñeces de

RUBETA
BLACKCAP 8119
x DON JOSÉ

Madre de las **TRI GRANDES CAMPEONAS**

COSENZA DON ROBERTO 338 -T/E-
DON JOSE
ERRE TE 613 CREDITO DORADA -T/E-

DON APARICIO SERRUCHO 57 MAXI-T/E
RUBETA BLACKCAP 8119-T/E-
RUBETA BLACKCAP 7355-T/E-



DON JOSÉ, padre de los embriones.



BLACKCAP 8754, 2° Mejor Hembra de Lote Otoño 2024, su hija.



PASIÓN, Reservada Gran Campeón Hembra Palermo 2024.



BLACKCAP 8744, lote cabeza vaquillonas La Rubeta 2024.





LOTE 10



Elección de un paquete de 5 Embriones en stock, asegurando 2 preñeces de

RUBETA
FONTANA 7693
x DON JOSÉ o SOBERANO

Madre de **BOTIJA**

PVF INSIGHT 0129

RUBETA FONTANA 7693-T/E-

RUBETA FONTANA 6484-T/E-

Elección entre
DON JOSÉ o SOBERANO



SOBERANO.



BOTIJA, su hijo.



FONTANA 8887, lote destacado venta 2024, su hija.



FONTANA 6484, su madre.





LOTE 11



Elección de un paquete de 5 Embriones en stock, asegurando 2 preñeces de

RUBETA
HEIDI 8215
x MATEO o HÉRCULES

Hermana de **HALCÓN** y **GRAN HERMANO**

RED U-2 RECKONING 149A
RUBETA HEIDI 8215 -FIV-
RUBETA HEIDI 7189-T/E-



Elección entre
MATEO o **HÉRCULES**



MATEO.



HEIDI 8850, su hija.



HEIDI 8529, su hija.



HALCÓN, Bi Gran Campeón y Supremo 2023-2024.

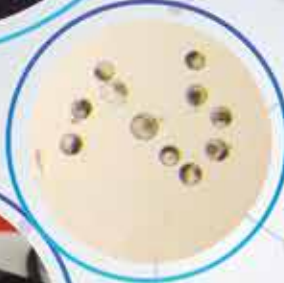




MUNAR & ASOCIADOS

BIOTECNOLOGÍA PARA LA GENÉTICA SUPERIOR

2024



40 años de innovación compartida con colegas y ganaderos.

DESDE 2019 INNOVANDO EN OPU-IVP CON SUPERESTIMULACIÓN (PLUSET-CALIER):

81%

Ovocitos viables

79%

Clivaje

50%

Blastos

5

Blastos por OPU

52%

Preñez TEF

PESOS AL NACIMIENTO NORMALES CON 48% DE HEMBRAS Y 52% DE MACHOS.

CONTACTOS

Gerencia: Celia María Ferrari / Administración: Pablo Lafarga / Logística: Mabel Hipperdinger / Lab In Vitro: Graciela Aizaga

Oficina central: 0221 425 1289 / Dirección: Carlos José Munar +54 9 221 575 5050 - cmunar@munar.com.ar

SRA-Exportaciones: Hugo Carlos Colombo +54 9 221 575 7070 - hcolombo@munar.com.ar

www.munar.com.ar



**VAQUILLONAS
PREÑADAS**

RUBETA

BLACKCAP 8744 T/E



Ate Alvarez

LOTE 12

VER VIDEO

NACIÓ	RP	HBA	PN
03/08/2022	8744	0886501	38

Toro Servicio	Fecha
Huinca	07-11-23

DUFF DISTINCTION 9105
DUFF NAPOLEON 232
 DUFF EUR 443 MERLE 808

DON APARICIO SERRUCHO 57 MAXI-T/E-
RUBETA BLACKCAP 8119-T/E-
 RUBETA BLACKCAP 7355-T/E-

50%



PASIÓN, Reservada Gran Campeón Hembra Palermo 2024, su hermana materna.



BLACKCAP 8754, su hermana materna.

Tri Gran Campeona Lote 2023/2024

- Que manera de arrancar las vaquillonas preñadas este año, nada menos que una ★ ★ ★ TRI - Gran Campeona elegida x 3 jurados diferentes.
- Hija del notable Napoleón, de tremendo equilibrio corporal, mucha potencia, gran calidad y corrección estructural, números de ensueño con 5 variables en el 10%.
- Hija de la notable Blackcap 8119, la madre con más crías en esta venta y con una producción que va camino a suceder a las mejores. LOTAZO DE PRIMERA.



	PN	PD	LECHE	PF	ALT	AOB	GD	GI	GC	CM
DEP	0.0	+14.2	+2.5	+42.6	+2.1	+3.9	-0.10	-0.04	-0.32	+1.5
PREC	0.46	0.43	0.32	0.34	0.39	0.21	0.21	0.21	0.22	0.21



RUBETA

FORJADORA 8755 T/E



Ale Alvarez

LOTE 13

VER VIDEO

NACIÓ	RP	HBA	PN
08/08/2022	8755	0886500	38

Toro Servicio	Fecha
Rubeta 8704	22-12-23

BENJAMIN 1547 ZORZAL LIDER

EURO

ERRE TE 27 GRINGA TOLUCA-T/E-

DON APARICIO SERRUCHO 57 MAXI-T/E-

RUBETA FORJADORA 7627 POMMERY -T/E-

RUBETA FORJADORA 6564-T/E-

50%
CON OPCIÓN AL
100%



POMMERY, su madre.



FORJADORA 6564, su abuela.

- Para equilibrar el lote anterior había que poner una hembra muy destacada como esta hija de Euro y la gran Pommery.
- Una de las vaquillonas más importantes que ponemos a la venta en estos años, de mucha calidad, mucha corrección y muy buenos números de crecimiento con buen AOB.
- La gran familia de Forjadora siempre presente en los lotes destacados. Opción de comprar el 50% y quedarnos en sociedad o llevarse el 100%.



	PN	PD	LECHE	PF	ALT	AOB	GD	GI	GC	CM
DEP	+0.9	+10.0	-0.1	+38.7	+2.5	+1.2	+0.29	+0.02	+0.55	-0.4
PREC	0.43	0.43	0.37	0.34	0.36	0.24	0.24	0.24	0.25	0.24



RUBETA

HEIDI 8552 T/E



Alf. Álvarez

LOTE 14

VER VIDEO

NACIÓ	RP	HBA	PN
03/08/2021	8552	879309	35

Toro Servicio	Fecha
Rubeta 8563	25-11-23

GUE-GLEN NORTE ARITZ-T/E-

PROLIJO

MEXICANA 2

RUBETA 4444 QUEBRANTADOR-T/E-

RUBETA HEIDI 7189-T/E

RUBETA 3414 BOMBA-T/E-

50%

Propia hermana de lavaje de Halcón

- Con esta super colorada, propia hermana de Halcón, estamos demostrando que lo estamos poniendo todo.
- Una hembra de calidad superior, gran sello racial, de mucha corrección estructural, de tremendos números de crecimiento, excelentes deps de leche y AOB, para lograr un combo ideal.
- Tiene todo lo que se necesita para ser una donante de destacado futuro. Compartamos esta verdadera joya del Angus bien definido.



HALCÓN, Bi Gran Campeón y Supremo 2023-2024, su hermano.



HEIDI 7189, su madre.



	PN	PD	LECHE	PF	ALT	AOB	GD	GI	GC	CM
DEP	+0.8	+9.0	+3.3	+19.3	+2.4	+2.1	-0.09	-0.01	+0.04	+0.5
PREC	0.49	0.50	0.34	0.37	0.51	0.22	0.22	0.22	0.23	0.22



RUBETA PASIÓN

FONTANA 8887-FIV-



LOTE 15

VER VIDEO

NACIÓ	RP	HBA	PN
03/12/2022	8887	0889550	32

Toro Servicio	Fecha
Benja	21-11-23

DON JOSE 176 MAXI-T/E-
SERRUCHO
 DON APARICIO SERRANIAS 57 BISMARCK

PVF INSIGHT 0129
RUBETA FONTANA 7693-T/E-
 RUBETA FONTANA 6484-T/E-

50%



BOTIJA, su hermano.



FONTANA 7693, su madre.

- Para completar este poker de los primeros 4 lotes no podía faltar genética de la familia de Fontana.
- Una deslumbrante hembra joven hija de Serrucho, hermana materna de Botija, con números muy destacados de facilidad de parto con mucho crecimiento, leche y 10% en AOB.
- Vayamos juntos a la Expo Primavera 2024 y soñemos con uno de los mejores proyectos de madres de esta venta.



	PN	PD	LECHE	PF	ALT	AOB	GD	GI	GC	CM
DEP	+0.2	+7.0	+2.1	+24.5	+1.9	+3.8	+0.07	-0.06	+0.08	+1.0
PREC	0.46	0.40	0.35	0.29	0.36	0.25	0.25	0.25	0.26	0.25



RUBETA

BLACKCAP 8649 T/E



LOTE 16

VER VIDEO

NACIÓ	RP	HBA	PN
04/12/2021	8649	0879750	37

Toro Servicio	Fecha
Benja	08-12-23

DUFF DISTINCTION 9105
DUFF NAPOLEON 232
 DUFF EUR 443 MERLE 808

ERRE TE 383 CONDOR EURO-T/E-
RUBETA BLACKCAP 8002-FIV-
 RUBETA BLACKCAP 6047-T/E-

- Una tremenda maquina carnicera para arrancar con las hembras al 100%.
- Una increíble primer camada de Napoleon en LR, apoyada con esta muy clasuda, costilluda y muy correcta vaquillona con buenos números y 10% en AOB.
- Hija de Blackcap 8002 una de las madres que sigue demostrando un potencial muy eficiente y de mucha fertilidad. GRAN LOTE.



BLACKCAP 8622, Mejor Hembra de Lotes Primavera 2023, su propia hermana.



BLACKCAP 8002, su madre.



	PN	PD	LECHE	PF	ALT	AOB	GD	GI	GC	CM
DEP	0.0	+4.8	+2.1	+10.3	+1.5	+4.5	+0.95	-0.09	+0.75	-0.3
PREC	0.44	0.41	0.31	0.33	0.35	0.24	0.24	0.24	0.25	0.24



RUBETA

VICKY 8711-FIV-



LOTE 17

VER VIDEO

NACIÓ	RP	HBA	PN
03/07/2022	8711	-	34

Toro Servicio	Fecha
Benja	07-11-23

DUFF DISTINCTION 9105
DUFF NAPOLEON 232
 DUFF EUR 443 MERLE 808

DON APARICIO SERRUCHO 57 MAXI-T/E-
RUBETA VICKY 8186
 RUBETA VICKY 6254-T/E-



RUBETA 8709, propio hermano Lote 1 LR Venta 2024.



VICKY 8186, madre.

- Seguimos con otra de las mejores hembras de esta venta, apuntalando la gran calidad y variedad de esta camada de hembras.
- Otra vaquillona de mucha corrección estructural, de gran calidad, de bajo peso al nacer, buen crecimiento y en el 10% en Leche y AOB.
- La continuidad en el tiempo de las Vicky, con la 8186, de las mas destacadas donantes nuevas que ademas produjo al toro lote 1 de esta venta.



	PN	PD	LECHE	PF	ALT	AOB	GD	GI	GC	CM
DEP	0.0	+6.3	+4.0	+19.4	+1.2	+3.3	+0.22	-0.04	+0.12	+0.5
PREC	0.46	0.45	0.32	0.34	0.35	0.21	0.22	0.22	0.22	0.21



RUBETA

MULATA 8658



Ale Alvarez

LOTE 18

VER VIDEO

NACIÓ	RP	HBA	PN
05/02/2022	8658	883995	31

Toro Servicio	Fecha
Rubeta 8563	15-01-24

RUBETA 7286 GITANO -T/E-
RUBETA GITANO 8184
 RUBETA 7348-T/E-

RED U-2 RECKONING 149A
RUBETA MULATA 8302-FIV-
 RUBETA MULATA 7657-T/E-



MULATA 8302, su madre.



BOTAFOGO, hermano materno de la 8302.

- Para no quedarnos atrás con las coloradas de calidad, presentamos esta destacada vaquillona en la gran familia de Mulata.
- Muy destacada vaquillona bien equilibrada, de mucha corrección y calidad, de bajo peso al nacer, buen crecimiento y en el 5% en Leche.
- Primera cría natural de la estupenda Mulata 8302, hermana de Botafogo y nieta de Mesita, una verdadera número 1. Lotazo de Primera.



	PN	PD	LECHE	PF	ALT	AOB	GD	GI	GC	CM
DEP	-0.7	+6.0	+5.4	+19.4	+1.1	+1.4	-0.18	+0.05	-0.14	+0.7
PREC	0.34	0.30	0.17	0.13	0.26	0.13	0.14	0.11	0.14	0.13



RUBETA

BLACKCAP 8800 T/E



Ale Alvarez

LOTE 19

VER VIDEO

NACIÓ	RP	HBA	PN
03/09/2022	8800	0890482	33

Toro Servicio	Fecha
Benja	24-03-24

LD CAPITALIST 316

MUSGRAVE 316 COLOSSAL 137

MUSGRAVE LADY BARBARA 545

DON APARICIO SERRUCHO 57 MAXI-T/E-

RUBETA BLACKCAP 8119-T/E-

RUBETA BLACKCAP 7355-T/E-

- Cuando hablamos de una camada excepcional de hembras de calidad llegamos a otra hija de Blackcap 8119 y hermana de Pasión.
- Una de las 2 hijas de Colossal de esta venta. Es una vaquillona de mucho largo, excelente estructura, de mucha calidad, excelente balance de números combinando bajo peso con crecimiento.
- Que más decir de su madre, sin dudas la mejor madre de la Nueva Generación que va en camino a entrar en el podio histórico de LR.



PASIÓN, Reservada Gran Campeón Hembra Palermo 2024, su hermana materna.



BLACKCAP 8754, su hermana materna.



	PN	PD	LECHE	PF	ALT	AOB	GD	GI	GC	CM
DEP	-0.8	+8.3	-2.2	+26.8	+2.6	+1.0	+0.16	0.00	+0.04	-0.2
PREC	0.44	0.39	0.26	0.27	0.34	0.14	0.15	0.15	0.15	0.14



Alegrías compartidas



RUBETA

FONTANA 8637 T/E



Ale Alvarez

LOTE 20

VER VIDEO

NACIÓ	RP	HBA	PN
02/12/2021	8637	0879387	32

Toro Servicio	Fecha
Rubeta 8605	19-12-23

BENJAMIN 1547 ZORZAL LIDER
EURO
 ERRE TE 27 GRINGA TOLUCA-T/E-

S A V BRILLIANCE 8077
RUBETA FONTANA 7350-T/E-
 RUBETA FONTANA 5886-T/E-

Campeón Vaquillona Menor Palermo 2023

- Ratificando lo de una camada excepcional, nos encontramos que recién en el lote 20 aparece una Campeona de Palermo 2023.
- Muy buena vaquillona es esta hija de Euro, de mucha corrección y moderación, muy equilibrada tanto en fenotipo como en números.
- Hija de Fontana 7350 (Brilliance) y hermana materna de la tremenda Fontana 7943 y Fontana 1522, Campeonas de Palermo.



FONTANA 7637, Campeón Vaquillona Menor Palermo 2023.



FONTANA 7943, su hermana materna.



	PN	PD	LECHE	PF	ALT	AOB	GD	GI	GC	CM
DEP	+0.7	+3.3	+1.5	+14.6	+2.4	+2.2	+0.06	-0.09	+0.46	+0.4
PREC	0.47	0.44	0.38	0.35	0.39	0.25	0.25	0.25	0.26	0.25



RUBETA

FONTANA 8641 T/E



Ale Alvarez

LOTE 21

VER VIDEO

NACIÓ	RP	HBA	PN
03/12/2021	8641	0879380	37

Toro Servicio	Fecha
Redemption	17-11-23

RUBETA FRANCO 6595
RUBETA 7951 PRECOZ
 RUBETA MULATA 6584-T/E-

RUBETA TITAN 6868
RUBETA FONTANA 7943
 RUBETA FONTANA 7350-T/E-



RUBETA PRECOZ, su padre.



FONTANA 7943, su madre.

- Las primeras camadas de Precoz que lo van convirtiendo en un padre colorado sólido y de mucha confiabilidad
- Muy buena vaquillona de buena calidad, muy correcta y con bajo peso al nacer, mucho crecimiento y AOB.
- Otra vez las Fontana ahora en una de sus ramas de genética colorada de gran calidad demostrando una versatilidad pocas veces vista. IMPERDIBLE.



	PN	PD	LECHE	PF	ALT	AOB	GD	GI	GC	CM
DEP	-0.2	+4.4	-0.6	+34.1	+2.7	+2.1	-0.22	+0.05	-0.29	+1.0
PREC	0.45	0.42	0.28	0.31	0.39	0.17	0.18	0.18	0.18	0.17



RUBETA

FORJADORA 8701-FIV-



LOTE 22

VER VIDEO

NACIÓ	RP	HBA	PN
29/06/2022	8701	886490	36

Toro Servicio	Fecha
Benja	08-11-23

DON JOSE 176 MAXI -T/E-
SERRUCHO
 DON APARICIO SERRANIAS 57 BISMARCK

COSENZA DON ROBERTO 338 -T/E-
RUBETA FORJADORA 8113 -T/E-
 RUBETA 4625 FORJADORA -T/E-



FORJADORA 8113, su madre.



FORJADORA 4625, su abuela.

- Volvemos en esta sección a la familia que marca desde hace años la historia de nuestra cabaña y nuestro programa genético.
- Una de esas hembras que conjugan calidad, mucha armonía en sus líneas, corrección de estructuras y unos tremendos números de crecimiento y AOB.
- Su madre la 8113 (Don Roberto) es una de las destacadas hijas directas de la tremenda Forjadora 4625. Un verdadero lote Elite.



	PN	PD	LECHE	PF	ALT	AOB	GD	GI	GC	CM
DEP	+1.1	+7.3	+0.5	+40.3	+2.5	+3.0	+0.38	-0.08	+0.23	+0.2
PREC	0.45	0.34	0.29	0.28	0.35	0.22	0.22	0.22	0.23	0.22



RUBETA

FONTANA 8853 T/E



Ale Alvarez

LOTE 23

VER VIDEO

NACIÓ	RP	HBA	PN
02/10/2022	8853	0886614	34

Toro Servicio	Fecha
Turning Point	01-12-23

TRES MARIAS 6301 ZORZAL-T/E-
DON ROBERTO
 COSENZA FACONERA SANF 39-T/E-

ERRE TE 383 CONDOR EURO-T/E-
RUBETA FONTANA 7409-T/E-
 RUBETA FONTANA 6207-T/E-



FONTANA 7409, Gran Campeón Hembra Nacional, su madre.



FONTANA 6207, su abuela.

- En los próximos 3 lotes ponemos hembras muy destacadas, de mucha calidad y con madres superiores.
- Encabezamos con una de nuestras debilidades, la 8853 una vaquillona muy clasuda, moderada y bien equilibrada con facilidad de parto y mucho crecimiento.
- Hija de una Gran Campeona Nacional, nieta de la insuperable Fontanita (6207) y la familia de Tank - Imperial- South América y muchos destacados más. Super recomendada.



	PN	PD	LECHE	PF	ALT	AOB	GD	GI	GC	CM
DEP	-0.2	+6.8	+1.3	+29.7	+1.5	+0.1	+0.30	-0.02	+0.44	-0.3
PREC	0.45	0.45	0.36	0.35	0.40	0.22	0.22	0.22	0.23	0.22



RUBETA PASIÓN

BLACKCAP 8926 T/E



Ale Alvarez

LOTE 24

VER VIDEO

NACIÓ	RP	HBA	PN
09/12/2022	8926	0889552	30

Toro Servicio	Fecha
Benja	29-11-23

DUFF DISTINCTION 9105
DUFF NAPOLEON 232
 DUFF EUR 443 MERLE 808

DON APARICIO SERRUCHO 57 MAXI-T/E-
RUBETA BLACKCAP 8119-T/E-
 RUBETA BLACKCAP 7355-T/E-

- En línea con la anterior, la calidad y el respaldo de madres y familias superiores son el soporte de estos vientres.
- Muy atractiva hija de Napoleón, de mucha calidad, bien moderada y correcta, buenos desplazamientos con números muy destacados en todas las variables.
- Propia hermana de Blackcap 8744 y de Pasión, con la increíble Blackcap 8119 de madre. Solidez en todas sus líneas.



PASIÓN, Reservada Gran Campeón Hembra Palermo 2024, su hermana materna.



BLACKCAP 8754, su hermana.



	PN	PD	LECHE	PF	ALT	AOB	GD	GI	GC	CM
DEP	-0.1	+9.1	+0.2	+40.6	+1.9	+2.6	+0.11	+0.01	-0.15	+0.7
PREC	0.46	0.39	0.32	0.26	0.34	0.21	0.22	0.22	0.22	0.21



RUBETA

MEDUSA 8724-FIV-



LOTE 25

VER VIDEO

NACIÓ	RP	HBA	PN
05/07/2022	8724	0890481	38

Toro Servicio	Fecha
Huinca	09-12-23

LUQUENSE 1911 ENTRADOR -T/E-

MATEO

INDIO NUEVO 326 BRUTAL 971

RUBETA 4444 QUEBRANTADOR-T/E-

MEDUSA 258 T/E

LA LEGUA PIRATA 8388 MEDUSA



MATEO, su padre.



MEDUSA 258, su madre.

- Completando esta trilogía de vaquillonas de suma calidad teníamos que poner una colorada que esté a la altura de las anteriores.
- Nos decidimos por esta clasuda y correcta hija de Mateo, de muy buena estructura y gran crecimiento.
- Sigue muy vigente la familia de las Medusa que tantas hembras buenas nos dio, con la destacada 258 una de las que nunca fallan.



	PN	PD	LECHE	PF	ALT	AOB	GD	GI	GC	CM
DEP	+0.8	+10.3	-1.9	+30.1	+2.4	-1.5	-0.37	+0.01	-0.21	+0.2
PREC	0.38	0.37	0.29	0.27	0.28	0.17	0.17	0.17	0.17	0.17



RUBETA

FONTANA 8825-FIV-



LOTE 26

VER VIDEO

NACIÓ	RP	HBA	PN
14/09/2022	8825	0894010	32

Toro Servicio	Fecha
Huinca	08-12-23

LD CAPITALIST 316
MUSGRAVE 316 COLOSSAL 137
 MUSGRAVE LADY BARBARA 545

TRES MARIAS 6301 ZORZAL-T/E
RUBETA FONTANA 6291-T/E-
 RUBETA 3873 FONTANA-T/E-



FONTANA 6291, su madre.

- Llegamos a uno de los lotes que podrían estar abriendo cualquier venta por su tremendo impacto fenotípico y genético.
- Otra hija de Colossal, de gran físico, largo corporal y muy buena estructura, es una verdadera Curve Bender.
- Hija directa de una de las grandes donantes de LR, hermana materna de la misma camada de Fontanita 6207. No deje pasar este tremendo Vacón con todo para destacarse.



FONTANA 6207, hermana de la 6291.



	PN	PD	LECHE	PF	ALT	AOB	GD	GI	GC	CM
DEP	-0.7	+13.7	-1.1	+26.9	+2.6	-0.8	+0.42	-0.06	+0.68	-0.7
PREC	0.40	0.38	0.27	0.26	0.30	0.18	0.18	0.18	0.19	0.17



Alegrías compartidas



RUBETA

MULATA 8875



LOTE 27

VER VIDEO

NACIÓ	RP	HBA	PN
10/11/2022	8875	0889537	34

Toro Servicio	Fecha
Don Romeo	10-03-24

RUBETA 4980 BOMBAZO-T/E-
RUBETA 8294 BOMBAZO T/E
 RUBETA MEDUSA 6847



SILVEIRAS MISSION NEXUS 1378
RUBETA MULATA 8233-FIV-
 TRES MARIAS 8522 SAKIC 6978-T/E-



MULATA 8233, su madre, Campeón Vaca Centenario Angus.



MESITA 6593, hermana de la 8233.

- Perdón si nos repetimos pero siguen apareciendo lotes de los que creemos pueden encabezar cualquier venta.
- Esta muy buen hija de Bombazo 8294 reúne todas las características ideales de la raza que se complementan con números de mucho crecimiento y AOB y el 10% en leche.
- Nada menos que la segunda cría natural de Mulata 8233, Campeona vaca en el Centenario Angus y con la Mesita de abuela. Tremenda opción negra con Gen Colorado.



	PN	PD	LECHE	PF	ALT	AOB	GD	GI	GC	CM
DEP	+0.8	+5.3	+3.5	+32.0	+2.6	+1.2	-0.16	-0.07	-0.21	+0.5
PREC	0.34	0.34	0.27	0.20	0.28	0.16	0.16	0.16	0.17	0.16



RUBETA

FORJADORA 8595



LOTE 28

VER VIDEO

NACIÓ	RP	HBA	PN
14/09/2021	8595	0879321	35

Toro Servicio	Fecha
Colón	17-11-23

RUBETA FRANCO 6595
RUBETA 7951 PRECOZ
 RUBETA MULATA 6584-T/E-

DON APARICIO SERRUCHO 57 MAXI-T/E-
RUBETA FORJADORA 7630 -T/E-
 RUBETA FORJADORA 6564-T/E-



RUBETA PRECOZ, su padre.

- Entramos en otro lote bien destacado desde los diferentes ángulos que lo analicemos.
- Muy potente hija de Precoz, imponente físico, bien estructurada, bien carnícera y de mucha potencia con números de bajo peso al nacer.
- Una muy interesante combinación de las Mulata con Precoz y Forjadora con la 7630, una propia hermana de Pommery.



POMMERY, Gran Campeona de Palermo.



	PN	PD	LECHE	PF	ALT	AOB	GD	GI	GC	CM
DEP	0.0	+0.5	+0.2	-2.7	+2.3	+0.6	-0.54	-0.02	-0.70	+1.3
PREC	0.46	0.48	0.33	0.35	0.49	0.19	0.19	0.19	0.20	0.19



RUBETA

HEIDI 8663 -FIV-



Ale Alvarez

LOTE 29

VER VIDEO

NACIÓ	RP	HBA	PN
03/04/2022	8663	890823	38

Toro Servicio	Fecha
Malal	17-11-23

LA LEGUA CAÑONAZO 761
SÓCRATES
 LA LEGUA SARANDÍ SARGENTO 824 T/E



RED U-2 RECKONING 149A
RUBETA HEIDI 8215 -FIV-
 RUBETA HEIDI 7189 -T/E-



HEIDI 8529, su hermana.

- La primera camada de Sócrates (La Legua) en La Rubeta, que empieza a producir de gran manera.
- La 8663 es una de las buenas hembras de esta venta, muy clasuda, equilibrada y bien estructurada, con mucho crecimiento, leche y AOB.
- Tremenda la producción de Heidi 8215, una hermana materna de Halcón con gen colorado que produce Angus negro y colorado de alto impacto.



HEIDI 8215, su madre.



	PN	PD	LECHE	PF	ALT	AOB	GD	GI	GC	CM
DEP	+0.9	+6.9	+3.2	+12.6	+1.8	+1.0	+0.13	-0.12	+0.30	0.0
PREC	0.28	0.18	0.07	0.19	0.26	0.13	0.13	0.11	0.14	0.13



RUBETA

FONTANA 8673



LOTE 30

VER VIDEO

NACIÓ	RP	HBA	PN
15/06/2022	8673	0886932	34

Toro Servicio	Fecha
Malal	15-01-24

VETERANO 050 SCOTCH 09

RUBETA 8320 VIRREY

RUBETA MULATA 7763-T/E-



RUBETA 4444 QUEBRANTADOR-T/E-

RUBETA FONTANA 5994

RUBETA FONTANA 4944 FONTEMAR-T/E-



VIRREY, su padre.



1292, su hermana materna.

- Como algunos otros padres del Catálogo, ahora la primera camada de Virrey de un destaque increíble.
- Muy linda vaquillona con gen colorado, muy equilibrada, moderada de mucha calidad y de línea de bajo peso.
- Otra vez la gran familia de Fontana en su rama colorada que se van afianzando dentro de nuestro programa genético.



	PN	PD	LECHE	PF	ALT	AOB	GD	GI	GC	CM
DEP	-0.2	+0.3	+1.6	+4.6	+1.6	+0.4	+0.28	-0.05	+0.34	-0.3
PREC	0.39	0.39	0.28	0.29	0.36	0.16	0.16	0.16	0.17	0.16



RUBETA

FONTANA 8545 T/E



Ale Alvarez

LOTE 31

VER VIDEO

NACIÓ	RP	HBA	PN
01/08/2021	8545	0876838	39

Toro Servicio	Fecha
Don Romeo	17-11-23

BENJAMIN 1547 ZORZAL LIDER

EURO

ERRE TE 27 GRINGA TOLUCA-T/E-

S A V BRILLIANCE 8077

RUBETA FONTANA 7350-T/E-

RUBETA FONTANA 5886-T/E-



FONTANA 7943, su hermana materna.



FONTANA 8637, Campeón Vaquillona Menor Palermo 2023.

- Como todos los años se destaca mucho la progenie de las Fontana y se vienen dos hembras bien importantes.
- En este lote, una vaquillona de mucha estructura, hueso y largo corporal con números de buen crecimiento y AOB.
- Otra de las buenas hijas de Fontana 7350 y hermana materna de Fontana 7943 y Fontana 8637. Garantía de calidad.



	PN	PD	LECHE	PF	ALT	AOB	GD	GI	GC	CM
DEP	+0.8	+5.7	-1.3	+28.4	+3.2	+3.3	+0.27	-0.18	+0.78	+0.2
PREC	0.43	0.37	0.30	0.33	0.45	0.23	0.23	0.11	0.24	0.23



RUBETA

FONTANA 8547 T/E



Ale Alvarez

LOTE 32

VER VIDEO

NACIÓ	RP	HBA	PN
02/08/2021	8547	0876839	38

Toro Servicio	Fecha
Don Romeo	17-11-23

BENJAMIN 1547 ZORZAL LIDER
EURO
 ERRE TE 27 GRINGA TOLUCA-T/E-

S A V BRILLIANCE 8077
RUBETA FONTANA 7350-T/E-
 RUBETA FONTANA 5886-T/E-



FONTANA 7943, su hermana.

- En este lote encontramos una hermana entera del lote anterior que sigue demostrando la importancia de madres productivas y seguras.
- Otra de las vaquillonas de buen cuerpo, mucho largo y corrección, con excelentes números que acompañan un lote muy interesante.
- Como dijimos antes, su madre Fontana 7350 es una de esas vacas que no falla nunca con progenie de primera línea.



FONTANA 7350, su madre.



	PN	PD	LECHE	PF	ALT	AOB	GD	GI	GC	CM
DEP	+0.5	+6.6	+2.1	+24.8	+3.8	+1.8	+0.21	+0.02	+0.61	-0.2
PREC	0.51	0.53	0.41	0.40	0.54	0.25	0.25	0.25	0.26	



RUBETA

KATE 8650 T/E



LOTE 33

VER VIDEO

NACIÓ	RP	HBA	PN
04/12/2021	8650	0879385	34

Toro Servicio	Fecha
Don Romeo	17-11-23

DUFF ANGUS 011
MACANGUS
 PAYMA PIÑONERA 2395

S A V 004 DENSITY 4336
RUBETA KATE 6298 -T/E-
 AITUANGUS 82-T/E-

- Seguimos poniendo las mejores y más consolidadas líneas maternas para poder fortalecer rodeos.
- Ahora una muy interesante vaquillona de mucha estructura, buena calidad y desplazamientos con números bien acordes de bajo peso y crecimiento.
- La primer generación de Macangus en LR, en esta hija de Kate 6298 (Sav Density) una de las mejores y más longevas donantes de las Kate.



KATE 8345, su hermana materna.



KATE 6298, su madre.



	PN	PD	LECHE	PF	ALT	AOB	GD	GI	GC	CM
DEP	-0.2	+5.9	-0.3	+21.3	+1.2	+0.2	+0.15	0.00	+0.14	-0.2
PREC	0.41	0.38	0.29	0.29	0.32	0.19	0.20	0.20	0.20	0.20



RUBETA

FORJADORA 8642



LOTE 34

VER VIDEO

NACIÓ	RP	HBA	PN
03/12/2021	8642	879381	35

Toro Servicio	Fecha
Botija	17-11-23

TRES MARIAS 6301 ZORZAL-T/E-
DON ROBERTO
 COSENZA FACONERA SANF 39-T/E-

ERRE TE 383 CONDOR EURO T/E
RUBETA FORJADORA 7586 T/E
 RUBETA FORJADORA 5876 T/E



FORJADORA 7586, su madre.



FORJADORA 5876, su abuela.

- No queremos repetirnos, pero esta camada de hembras nos permite mostrar el potencial genético que pudimos construir en muchos años.
- Una muy atractiva y corpulenta hija de Don Roberto, de muy buenos números de crecimiento y preñez de Botija.
- La tremenda familia de Forjadora, en esta hija de la destacada 7586 (Euro) y como abuela, la soberbia 5876, vacas que son parte del corazón de LR.



	PN	PD	LECHE	PF	ALT	AOB	GD	GI	GC	CM
DEP	+0.6	+9.8	+0.1	+27.1	+2.2	+0.8	-0.03	-0.03	+0.13	+0.1
PREC	0.33	0.37	0.33	0.34	0.22	0.22	0.23	0.16	0.23	0.22





RUBETA

HEIDI 8749 T/E



LOTE 35

VER VIDEO

NACIÓ	RP	HBA	PN
05/08/2022	8749	0887388	34

Toro Servicio	Fecha
Duende	17-11-23

BENJAMIN 1547 ZORZAL LIDER
EURO
 ERRE TE 27 GRINGA TOLUCA-T/E-

RUBETA 4444 QUEBRANTADOR-T/E-
RUBETA HEIDI 7189-T/E
 RUBETA 3414 BOMBA-T/E-



HALCÓN, Bi Gran Campeón y Supremo 2023-2024.



HEIDI 7189, su madre.

- Volvemos en este caso a las Heidi con una hermana materna de Halcón, Gran Hermano, Dinastía y varios más.
- Una buena vaquillona, bien equilibrada moderada y de gran corrección con muy destacados números para bajo peso al nacer.
- Aproveche para incorporar hijas de una de las vacas que está marcando nuestro rumbo y el de muchos cabañeros, como es la Heidi 7189, una de esas que sale cada tanto.



	PN	PD	LECHE	PF	ALT	AOB	GD	GI	GC	CM
DEP	-1.0	+1.6	+0.8	-6.0	+1.9	+1.1	+0.07	-0.02	+0.16	+0.2
PREC	0.37	0.36	0.29	0.27	0.30	0.18	0.18	0.18	0.18	0.18



RUBETA

KATE 8720



LOTE 36

VER VIDEO

NACIÓ	RP	HBA	PN
04/07/2022	8720	-	39

Toro Servicio	Fecha
Benja	10-03-24

RUBETA FRANCO 6595
RUBETA 7951 PRECOZ
 RUBETA MULATA 6584-T/E-



S A V BRAVE 8320
RUBETA KATE 6583
 TRES MARIAS 6700 KATE



RUBETA PRECOZ, su padre.

- Otra vez la tremenda familia de las Kate, en esta caso una hija de Precoz, Campeón Junior Palermo.
- Una gran vaquillona de buen largo, buena calidad, correcta y equilibrada, apoyada en muy buenos números para un combo muy completo.
- Kate 6583 como madre, Kate 6700 como abuela y Precoz como padre, toda una garantía con el agregado del gen colorado.



KATE 6700, su gran abuela.



	PN	PD	LECHE	PF	ALT	AOB	GD	GI	GC	CM
DEP	+0.5	+7.2	+0.3	+30.9	+2.3	+2.0	+0.20	+0.02	+0.24	+0.2
PREC	0.41	0.36	0.24	0.29	0.43	0.20	0.20	0.11	0.21	0.20



RUBETA

FORJADORA 8737



Alto Alvarez

LOTE 37

VER VIDEO

NACIÓ	RP	HBA	PN
26/07/2022	8737	-	37

Toro Servicio	Fecha
Génesis	07-11-23

O C C HEADLINER 661H

REMIXADO

TRES MARIAS 6234 FALCUHO 4492

DON APARICIO SERRUCHO 57 MAXI-T/E-

RUBETA FORJADORA 7627 POMMERY -T/E-

RUBETA FORJADORA 6564-T/E-



FORJADORA 8755, su hermana materna.



POMMERY, su madre.

- Otra vez las Forjadora con nada menos que una hija de Pommery, Gran Campeona Palermo y una de las mejores hembras de LR.
- Esta hija de Remixado es una vaquillona de mucho largo corporal, buena calidad y bien aplomada, de bajo peso al nacer y mucho crecimiento y AOB.
- Que buena oportunidad de incorporar lo mejor de una de las familias más influyentes de la raza en los últimos 10 años.



	PN	PD	LECHE	PF	ALT	AOB	GD	GI	GC	CM
DEP	-0.5	+6.2	-0.9	+23.7	+1.6	+1.7	+0.09	-0.05	+0.43	0.0
PREC	0.47	0.47	0.35	0.36	0.44	0.23	0.23	0.23	0.23	0.23



RUBETA

BLACKCAP 8648 T/E



LOTE 38

VER VIDEO

NACIÓ	RP	HBA	PN
04/12/2021	8648	0879751	36

Toro Servicio	Fecha
Rubeta 8605	09-12-23

DUFF DISTINCTION 9105
DUFF NAPOLEON 232
 DUFF EUR 443 MERLE 808

ERRE TE 383 CONDOR EURO-T/E-
RUBETA BLACKCAP 8002-FIV-
 RUBETA BLACKCAP 6047-T/E-



BLACKCAP 8622, Mejor Hembra de Lotes Primavera 2023, su propia hermana.



APACHE, su hermano materno.

Integrante Lote Gran Campeón Hembra Primavera 2023

- Increíble pero real llegar al lote 38 con una vaquillona que en 2023 formo parte del Lote Gran Campeón Hembra de Primavera Angus, esto marca el potencial de esta oferta genética.
- Muy buena hija de napoleón de buena calidad, corrección de estructuras, con excelente crecimiento y en el 10% de AOB.
- Hija de Blackcap 8002 una de las mejores donantes Nueva Generación de LR y hermana de Apache y Blackcap 8622, la Mejor Hembra de lotes Primavera 2023. Tremenda oportunidad de tener lo Mejor.



	PN	PD	LECHE	PF	ALT	AOB	GD	GI	GC	CM
DEP	+0.7	+7.9	+1.6	+40.8	+2.0	+4.0	+0.73	-0.07	-0.07	+0.3
PREC	0.44	0.41	0.30	0.32	0.35	0.23	0.24	0.24	0.24	0.23



RUBETA

MULATA 8613 T/E



Ale Alvarez

LOTE 39

VER VIDEO

NACIÓ	RP	HBA	PN
02/10/2021	8613	0879362	35

Toro Servicio	Fecha
Amague	15-01-24

BENJAMIN 1547 ZORZAL LIDER
EURO
 ERRE TE 27 GRINGA TOLUCA-T/E-

S A V 004 DENSITY 4336
RUBETA MULATA 7763-T/E-
 RUBETA MULATA 6589 -T/E-

- Siguiendo con la consigna de que las familias consolidadas no fallan, encontramos ésta muy buena hija de Euro, hermana materna de Virrey.
- Una hembra muy atractiva de buena calidad, muy correcta y bien equilibrada con mucho crecimiento y en el 15% en AOB.
- Hija directa de la estupenda Mulata 7763 madre de Virrey entre otros destacados y nieta de la genial Mulata 6589 quizás la mejor colorada de LR.



VIRREY, su hermano materno.



MULATA 7763, su madre.



	PN	PD	LECHE	PF	ALT	AOB	GD	GI	GC	CM
DEP	+0.8	+9.8	+0.6	+34.1	+1.7	+3.3	+0.47	0.00	+0.91	-0.1
PREC	0.42	0.36	0.31	0.31	0.43	0.24	0.25	0.11	0.25	0.24



RUBETA

HEIDI 8600 T/E



LOTE 40

VER VIDEO

NACIÓ	RP	HBA	PN
21/09/2021	8600	0879359	38

Toro Servicio	Fecha
Duende	15-02-24

BENJAMIN 1547 ZORZAL LIDER

EURO

ERRE TE 27 GRINGA TOLUCA-T/E-

RUBETA 4444 QUEBRANTADOR-T/E-

RUBETA HEIDI 7189-T/E

RUBETA 3414 BOMBA-T/E-

- Otra gran ocasión para incorporar genética de alto impacto con líneas destinadas a seguir generando angus bien definido.
- Una vaquillona de mucho largo y estructura de buena corrección y acompañada de buenos números de crecimiento.
- Otra de las hijas de Heidi 7189 y hermana materna de Halcón, Gran Hermano, Dinastía y varios más. NO SE PIERDA ESTE LOTE.



HALCÓN, Bi Gran Campeón y Supremo 2023-2024, su hermano materno.



HEIDI 7189, su madre.



	PN	PD	LECHE	PF	ALT	AOB	GD	GI	GC	CM
DEP	+0.3	+7.7	+0.8	+17.0	+1.3	+0.1	+0.14	-0.11	+0.88	-0.6
PREC	0.41	0.34	0.31	0.32	0.41					



RUBETA

SECRETARIA 8653



Ale Alvarez

LOTE 41

VER VIDEO

NACIÓ	RP	HBA	PN
06/01/2022	8653	-	33

Toro Servicio	Fecha
Wetonka	17-11-23

RUBETA 7286 GITANO -T/E-

RUBETA GITANO 8184

RUBETA 7348-T/E-

PASTORIZA 565 BRIGADIER T/E

RUBETA SECRETARIA 8020

GUSTI 1429 LEAGUE RED 5494-T/E



RUBETA GITANO, su padre.



2613 SECRETARIA, hermana materna de la 8020.

- Un lujo que nos damos en sacar a la venta una vaquillona descendiente de una de las familias más tradicionales del Angus Colorado.
- Una muy correcta y moderada hembra, de buena corrección y calidad ideal para armar familias de bajo peso con crecimiento y AOB.
- Su abuela una de las más destacadas hijas de Secretaria y la vaca récord de crías vendidas por La Angelita a lo largo de sus remates.



	PN	PD	LECHE	PF	ALT	AOB	GD	GI	GC	CM
DEP	-0.1	+4.9	+1.9	+18.0	+1.3	+2.6	-0.11	+0.03	-0.02	+0.9
PREC	0.34	0.25	0.14	0.19	0.37	0.15	0.15	0.11	0.16	0.15



RUBETA

MULATA 8574



LOTE 42

VER VIDEO

NACIÓ	RP	HBA	PN
17/08/2021	8574	876846	34

Toro Servicio	Fecha
Huinca	22-12-23

VETERANO 2 RUMBO 06
SCOTCH
 CASAMU 5141 SCOTTISHA SOPHIE 2741

EC CARLON 509 - PROLIJO
RUBETA MULATA 8360
 RUBETA MULATA 7657 T/E



MULATA 8360, su madre.

- Cosa seria es la familia de Mulata que no para de meter animales de muy buena producción ideal para rodeos comerciales
- La 8574 es una muy linda hembra de mucha corrección, moderada y equilibrada en sus líneas con números de ensueño en todas las variables con moderado peso, mucho crecimiento, y tremenda leche y AOB.
- Esta hija de Scotch primera cría de Mulata 8360 (Prolijo), hermana de Botafogo y con la eterna Mesita de abuela, conforma un lote muy completo.



MESITA 6593, fundadora de esta familia.



	PN	PD	LECHE	PF	ALT	AOB	GD	GI	GC	CM
DEP	+0.2	+8.4	+4.2	+35.7	+1.2	+3.0	-0.04	+0.06	-0.02	+0.9
PREC	0.43	0.45	0.28	0.31	0.47	0.16	0.17	0.17	0.17	0.16



RUBETA

FONTANA 8659



LOTE 43

VER VIDEO

NACIÓ	RP	HBA	PN
05/03/2022	8659	0886409	33

Toro Servicio	Fecha
Colón	15-01-24

DUFF ANGUS 011
MACANGUS
 PAYMA PIÑONERA 2395

ERRE TE 383 CONDOR EURO-T/E-
RUBETA FONTANA 7417-T/E-
 RUBETA FONTANA 6207-T/E-



MACANGUS, su padre.



FONTANA 6207, su abuela.

- Encabezando los últimos 5 lotes de hembras encontramos a esta muy buena hija de Macangus con Fontana 7417.
- Una destacada hembra que respeta las características de la raza y continua con las consignas de las mejores de esta venta.
- Buenos números para esta nieta de la estupenda Fontana 6207, con preñez de Colón para seguir con líneas solidas.



	PN	PD	LECHE	PF	ALT	AOB	GD	GI	GC	CM
DEP	+0.7	+5.9	+0.1	+19.3	+1.4	+1.0	+0.35	-0.09	+0.45	-0.2
PREC	0.36	0.20	0.16	0.17	0.33					



RUBETA

DENIA 8846



LOTE 44

VER VIDEO

NACIÓ	RP	HBA	PN
22/09/2022	8846	889549	32

Toro Servicio	Fecha
Benja	20-01-24

PLATTEMERE WEIGH UP K360
STEVENSON TURNING POINT
 STEVENSON PRIDE I167X

ERRE TE 383 CONDOR EURO-T/E
RUBETA DENIA 8469 T/E
 RUBETA DENIA 7458-T/E



DENIA 8469, su madre.



DENIA 7458, su abuela.

- Una hija de Euro que tiene todos los condimentos necesarios para poder trabajar con las mejores herramientas del Angus actual.
- Una hembra de buen equilibrio, calidad y estructura con estupendos números de crecimiento, leche y AOB con bajo peso al nacer.
- La familia de Denia es una de las familias de mayor correlación entre calidad y equilibrio con muy sólidas bases productivas.



	PN	PD	LECHE	PF	ALT	AOB	GD	GI	GC	CM
DEP	+0.2	+12.3	+1.3	+44.2	+1.2	+2.2	-0.08	+0.08	-0.14	+0.7
PREC	0	0	0	0	0	0	0	0	0	0



RUBETA

HEIDI 8657



Ale Alvarez

LOTE 45

VER VIDEO

NACIÓ	RP	HBA	PN
03/02/2022	8657	0883996	30

Toro Servicio	Fecha
Rubeta Virrey	15-01-24

RUBETA 6167-T/E-
RUBETA TITAN 6868
 RUBETA 6217-T/E-

DON APARICIO SERRUCHO 57 MAXI-T/E-
RUBETA HEIDI 8236-FIV-
 RUBETA HEIDI 7189-T/E



HALCÓN, Bi Gran Campeón y Supremo 2023-2024.



HEIDI 8236, su madre.

- Llegando al final otro lote cubierto de genetica LR tanto en padres y madres como así también en su preñez
- Una hembra hija de Titán de buena estructura, correcta y equilibrada con excelentes números de crecimiento.
- La muy potente Heidi 8236 de madre, hermana de Halcón y Gran Hermano y con preñez de VIRREY, un lindo paquete genetica co de alto impacto.



	PN	PD	LECHE	PF	ALT	AOB	GD	GI	GC	CM
DEP	+0.6	+10.6	+2.1	+30.5	+2.6	+1.1	+0.09	-0.01	+0.44	-0.2
PREC	0.38	0.32	0.19	0.15	0.30	0.17	0.17	0.11	0.18	0.17



RUBETA

BERRY 8597



LOTE 46

VER VIDEO

NACIÓ	RP	HBA	PN
16/09/2021	8597	-	36

Toro Servicio	Fecha
Rubeta 8605	18-12-23

VETERANO 050 SCOTCH 09

RUBETA 8181 BOTIJA

RUBETA FONTANA 7693-T/E-

S A V 707 RITO 9969

ERRE TE 385 RITO PALOMITA T/E

ERRE TE 27 GRINGA BERRY T/E



BOTIJA, su padre.



RUBETA 8605, padre de su preñez.

- La primera hija de Botija nacida en La Rubeta, ésta muy atractiva vaca que va por su segundo parto.
- Una buena hembra de características interesantes con números de bajo peso al nacer.
- La gran familia de las Berry de Terragarba apuntalada por Euro uno de esos toros que difícilmente podamos volver a ver en muchos años.



	PN	PD	LECHE	PF	ALT	AOB	GD	GI	GC	CM
DEP	-0.6	+3.7	+2.1	-0.4	+1.2	+0.7	+0.19	-0.10	+0.40	0.0
PREC	0.39	0.40	0.24	0.31	0.46	0.14	0.15	0.15	0.15	0.14



RUBETA

FONTANA 8742-FIV-



LOTE 47

VER VIDEO

NACIÓ	RP	HBA	PN
02/08/2022	8742	-	35

Toro Servicio	Fecha
Génesis	01-12-23

O C C HEADLINER 661H
RUBETA 4980 BOMBAZO T/E
 RUBETA 3414 BOMBA T/E

ERRE TE 383 CONDOR EURO-T/E-
RUBETA FONTANA 7409-T/E-
 RUBETA FONTANA 6207-T/E-



BOMBAZO, su padre.



FONTANA 7409, Gran Campeona Nacional, su madre.

- Como todos los años nos gusta guardar para el último lote alguna de esas hembras que mantengan el interés del remate hasta el final.
- Este año creemos tener una de esas perlitas a la que a todos nos gusta marcar.
- Un lote 100% Rubeta con esta muy atractiva hija del gran Bombazo y una de las mejores Grandes Campeonas que obtuvimos, hija nada menos que de Fontana 6207. Un lote que tiene todo para el más exigente.



	PN	PD	LECHE	PF	ALT	AOB	GD	GI	GC	CM
DEP	+0.2	+3.3	-1.0	+6.4	+1.7	+0.7	+0.14	-0.01	+0.10	+0.2
PREC	0.46	0.45	0.35	0.35	0.40	0.22	0.22	0.22	0.23	0.22





ALIANZA GENÉTICA MODELO RUBETA



12 años juntos de intercambio genético y una gran amistad que hace que vayamos en 2025 por la "10° Edición Vientres Supremos".





2024



La Rubeta



MACHOS

SÁBADO 10 AGOSTO

PREOFERTAS EN
www.larubeta.com.ar



Santa Fe Stock Exchange
Bolsa de Comercio

Halcón

Bi Gran Campeón Angus Otoño 2023-24



La mejor de La Rubeta está en
Select Debernardi



Select Sires & Juan Debernardi SRL



Select Sires Argentina & Juan Debernardi - Carne



www.select-debernardi.com



+54 9 11 4426-0952



[selectdebernardicarne](https://www.instagram.com/selectdebernardicarne)

TOROS PADRES

Padres respaldados por familias consistentes.



Halcón



Gran Hermano



Botija



Precoz



Virrey



Campazzo



Explosivo



Centenario



RUBETA 4444 QUEBRANTADOR



18 años destacándose en el campo, en las pistas y con su producción, como un padre de excepción y hoy en día un abuelo materno sensacional.



81
EXPOANGUS
OTOÑO INDOOR



GRAN CAMPEÓN MACHO SUPREMO

La Rubeta / Mato Gustavo / La Pasión y Frig. Modelo



GRAN CAMPEÓN HEMBRA

Spinella Alejandro



TERCER MEJOR HEMBRA

Aligafa / Ojea Rullán



TERCER MEJOR HEMBRA

Ojea Rullán / Las Tranqueras

81

EXPOANGUS

OTOÑO INDOOR



SEGUNDO MEJOR TERNERO

Arandú



CAMPEÓN TERNERO MAYOR

La Pastoriza



CAMPEÓN VACA JOVEN

Groenberg Karen / Turrin Susana



CAMPEÓN JUNIOR

Cía. Argentina de Hacienda / Garruchos



RESERVADO DE CAMPEÓN TERNERO MAYOR

Inambú



RESERVADA CAMPEÓN VAQUILLONA MENOR

Spinella Alejandro



TERCER MEJOR TERNERA MENOR

Salvini



TERCER MEJOR TERNERO INTERMEDIO

Terrararba / Rubeta / Frig. Modelo

8709 NAPOLEÓN-FIV-



LOTE 01

VER VIDEO

NACÍÓ	RP	HBA	PN
03/07/2022	8709	897983	28

DUFF DISTINCTION 9105
DUFF NAPOLEON 232
 DUFF EUR 443 MERLE 808

DON APARICIO SERRUCHO 57 MAXI-T/E-
RUBETA VICKY 8186
 RUBETA VICKY 6254-T/E-



VICKY 8186, su madre.



NAPOLEÓN, su padre.

- Un gran proyecto de padre es este poderoso hijo de Napoleón para comenzar nuestra venta 2024.
- Una maquina carnicera, de gran costilla, corrección y mucha calidad.
- Números casi inmejorables de bajo peso al nacer, mucho crecimiento, tremenda leche y AOB
- Líder de una camada muy destacada con varios Napoleón como estandarte de la familia de Vicky respaldando.



	PN	PD	LECHE	PF	CE	ALT	AOB	GD	GI	GC	CM
DEP	-0.2	+12.6	+4.7	+35.3	+1.0	+1.5	+3.1	+0.24	-0.03	+0.53	+0.4
PREC	0.47	0.45	0.33	0.36	0.35	0.40	0.22	0.23	0.23	0.23	0.22



8883 DON ROBERTO-FIV-



LOTE 02

VER VIDEO

NACÍÓ	RP	HBA	PN
02/12/2022	8883	895263	37

TRES MARIAS 6301 ZORZAL-T/E-
DON ROBERTO
 COSENZA FACONERA SANF 39-T/E-

S A V 004 DENSITY 4336
RUBETA MULATA 7763-T/E-
 RUBETA MULATA 6589 -T/E-



VIRREY, hermano materno.



MULATA 7763, su madre.

- Sin dudas uno de nuestros favoritos es este Don Roberto, hermano materno de Virrey.
- De los toros más equilibrados de la camada, calidad, corrección y mucha potencia.
- Números muy destacados, de mucho crecimiento en destete, final y gran AOB.
- La increíble Mulata 7763 como madre, le aporta todo el sustento a este toro.



	PN	PD	LECHE	PF	CE	ALT	AOB	GD	GI	GC	CM
DEP	+0.4	+10.7	+1.2	+34.4	+0.9	+2.2	+2.5	+0.44	+0.07	+0.43	-0.2
PREC	0.46	0.39	0.34	0.28	0.29	0.36	0.24	0.24	0.24	0.25	0.24



RUBETA

8746 PROLIJO-FIV-



LOTE 03

VER VIDEO

NACIÓ	RP	HBA	PN
03/08/2022	8746	899670	41

GUE-GLEN NORTE ARITZ-T/E-
PROLIJO
MEXICANA 2

RED U-2 RECKONING 149A
RUBETA HEIDI 8215 -FIV-
RUBETA HEIDI 7189-T/E

- Que buen hijo de Prolijo en la hermana materna de Halcón, tremenda donante nueva generación.
- Muy correcto colorado de muy buenos desplazamientos y mucha calidad racial.
- Sus números acompañan su equilibrio con gran destaque en leche y AOB.
- La gran familia de las Heidi coloradas con la madre de Halcón y Gran hermano como abuela.



HEIDI 8215, su madre.



HALCÓN, Bi Gran Campeón y Supremo 2023-2024.



	PN	PD	LECHE	PF	CE	ALT	AOB	GD	GI	GC	CM
DEP	+0.3	+4.6	+4.7	+6.1	+1.0	+1.0	+2.1	-0.14	-0.05	+0.01	+0.8
PREC	0.38	0.38	0.29	0.30	0.27	0.32	0.21	0.21	0.21	0.21	0.21



RUBETA

8784 EURO



Alvarez

LOTE 04



NACIÓ	RP	HBA	PN
02/09/2022	8784	895262	33

BENJAMIN 1547 ZORZAL LIDER

EURO

ERRE TE 27 GRINGA TOLUCA-T/E-

S A V CLARK 8374

RUBETA FONTANA 6484 -T/E-

RUBETA 5030 CORDOBA



FONTANA 7693, su hermana.



FONTANA 6484, su madre.

- Otro de los preferidos de esta venta, no podía faltar un Euro muy destacado.
- Moderación y corrección estructural, ancho, de buena costilla y calidad.
- Bajo peso al nacer con buenos destaques en leche y AOB.
- La gran familia de Fontana ahora con este macho superior, hermano de la madre de Botija.



	PN	PD	LECHE	PF	CE	ALT	AOB	GD	GI	GC	CM
DEP	-0.4	+4.3	+1.6	+7.1	+0.9	+1.0	+1.7	0.00	-0.07	-0.02	+0.5
PREC	0.37	0.36	0.31	0.29	0.25	0.31	0.21	0.21	0.21	0.21	0.21



RUBETA 4444 QUEBRANTADOR

Un gran padre que sigue marcando la diferencia.



Quebrantador



Virrey



Halcón

RUBETA

8605 FRANCO T/E



Ale Alvarez

LOTE 05

VER VIDEO

NACIÓ	RP	HBA	PN
01/10/2021	8605	884807	39

RUBETA 5386 LAPACHO-T/E-
RUBETA FRANCO 6595
 TRES MARIAS 7952 BRIGADIER 6694-T/E

RUBETA 4444 QUEBRANTADOR-T/E-
RUBETA MULATA 6584-T/E-
 TRES MARIAS 8522 SAKIC 6978-T/E-



RUBETA PRECOZ, su propio hermano.



MULATA 6584, su madre.

- Otro de los colorados destacados es este propio hermano del gran Precoz.
- Un macho muy bien hecho en todas sus líneas que ya estuvo en servicio en LR.
- La gran familia de las Mulata en la madre de Precoz y la familia de Virrey.



	PN	PD	LECHE	PF	CE	ALT	AOB	GD	GI	GC	CM
DEP	+0.1	+4.6	-4.6	+18.9	+1.1	+1.8	+1.8	-0.15	-0.04	-0.32	+1.0
PREC	0.45	0.42	0.34	0.36	0.37	0.42	0.23	0.23	0.23	0.24	0.23



RUBETA

8752 NAPOLEÓN T/E



LOTE 06

VER VIDEO

NACIÓ	RP	HBA	PN
06/08/2022	8752	892175	32

DUFF DISTINCTION 9105
DUFF NAPOLEON 232
 DUFF EUR 443 MERLE 808

DON APARICIO SERRUCHO 57 MAXI-T/E-
RUBETA BLACKCAP 8119-T/E-
 RUBETA BLACKCAP 7355-T/E-



NAPOLEÓN, su padre.



BLACKCAP 8119, su madre.

- Que tremenda camada tuvimos con los hijos de Napoleón y el 8752 es uno de los mejores.
- Mucha costilla, moderado, con calidad y buenos desplazamientos.
- Bajo peso al nacer con crecimiento y tremendo AOB.
- Hija nada mas que de Blackcap 8119, la mejor donante Nueva generación. Lotazo



	PN	PD	LECHE	PF	CE	ALT	AOB	GD	GI	GC	CM
DEP	0.0	+4.0	+0.7	+17.7	+0.8	+1.0	+4.8	+0.31	-0.01	+0.29	+0.7
PREC	0.46	0.43	0.32	0.32	0.28	0.33	0.20	0.21	0.21	0.21	0.20



RUBETA

BOTIJA 8873



LOTE 07

VER VIDEO

NACIÓ	RP	HBA	PN
10/11/2022	8873	898137	30

VETERANO 050 SCOTCH 09

RUBETA 8181 BOTIJA

RUBETA FONTANA 7693-T/E-

ERRE TE 383 CONDOR EURO-T/E-

RUBETA FONTANA 8390-FIV-

RUBETA FONTANA 6207-T/E-



BOTIJA, su padre.



FONTANA 6207, su abuela.

- Empiezan a aparecer los primeros hijos de Botija y son muy sólidos.
- Que lindo petiso de 30 kgs al nacer y cria natural de vaquillona con todo el equilibrio en sus líneas.
- Negativo al nacimiento con buen crecimiento y CE.
- Otra vez la familia Fontana avalando lotes destacados que reflejan la solidez de una familia.



	PN	PD	LECHE	PF	CE	ALT	AOB	GD	GI	GC	CM
DEP	-0.5	+7.1	+0.6	+11.5	+1.2	+0.6	-1.0	+0.30	-0.08	+0.23	-0.3
PREC	0.30	0.28	0.17	0.22	0.24	0.29	0.17	0.17	0.18	0.18	0.17



RUBETA

8876 VIRREY



LOTE 08

VER VIDEO

NACIÓ	RP	HBA	PN
20/11/2022	8876	895246	31

VETERANO 050 SCOTCH 09

RUBETA 8320 VIRREY

RUBETA MULATA 7763-T/E-

GUSTI 2748 SECRETARIO G 1733-T/E-

RUBETA JOVATA 8424 T/E

RUBETA JOVATA 7315-T/E-



VIRREY, su padre.



JOVATA 8424, su madre.

- La primera camada de toritos hijos de Virrey vienen demostrando ampliamente sus cualidades.
- Muy atractivo hijo de vaquillona, hija de Secretario, muy equilibrado y de calidad.
- Ideal para usar en vaquillonas y para dar crecimiento a sus crías.
- Volviendo al ruedo con la descendencia de las Jovata que siempre nos dan lo mejor.



	PN	PD	LECHE	PF	CE	ALT	AOB	GD	GI	GC	CM
DEP	-0.4	+5.0	+1.3	+21.2	+1.4	+0.9	+1.4	-0.13	+0.03	+0.13	+0.4
PREC	0.27	0.29	0.18	0.19	0.21	0.27	0.17	0.17	0.17	0.18	0.17



RUBETA 8554 HALCÓN



Al igual que a Quebrantador, lo pudimos disfrutar por 3 años en las pistas al máximo nivel. Ahora seguramente nos seguirá cumpliendo como padre.



Gran Campeón Macho Supremo 2023



Gran Campeón Macho Supremo 2024



Gran Campeón Macho Colorado 2024



En copropiedad con La Pasión, Mato, F. Modelo.

RUBETA

8704 BRAVO-FIV-



Ale Alvarez

LOTE 09

VER VIDEO

NACÍÓ	RP	HBA	PN
02/07/2022	8704	898136	28

COLEMAN CHARLO 0256
COLEMAN BRAVO 6313
 COLEMAN DONNA 714

COSENZA DON ROBERTO 338 T/E
RUBETA FONTANA 7567-T/E-
 RUBETA FONTANA 6207-T/E-



FONTANA TANK, su madre.



FONTANA 6207, su abuela.

- Otro de los puntos fuertes del remate para este hijo de Bravo y Tank.
- Macho moderado, de gran largo corporal, mucha corrección y buenos movimientos.
- Bajo peso al nacer para usar en vaquillonas.
- La gran Tank sigue sacando hijos de mucha valía como Argentine- South America - Imperial y Centenario.



	PN	PD	LECHE	PF	CE	ALT	AOB	GD	GI	GC	CM
DEP	-0.4	+4.7	-0.7	+8.5	+1.2	+0.7	+0.2	+0.52	-0.03	+0.78	-0.6
PREC	0.45	0.43	0.31	0.33	0.33	0.40	0.20	0.21	0.21	0.21	0.20



RUBETA

8590 BRUTAL



LOTE 10

VER VIDEO

NACIÓ	RP	HBA	PN
12/09/2021	8590	902433	31

PASTORIZA 565 BRIGADIER-T/E-
BRUTAL
 MERCACHIFLE LA PERICA CREDITO/3970-

RUBETA 4444 QUEBRANTADOR-T/E-
RUBETA MULATA 6589 -T/E-
 TRES MARIAS 8522 SAKIC 6978-T/E-



MULATA 6589, su madre.



MULATA 7763, su hermana materna.

- Llegamos a un lote muy especial, este hijo de Brutal con excelentes líneas.
- Mucha calidad, bien aplomado, sólida estructura con una temporada en servicio en LR.
- Moderado peso al nacer con muy buenos números de crecimiento en destete y final.
- Hijo de la gran Mulata 6589, seguramente la mejor colorada de La Rubeta. Garantía asegurada.



	PN	PD	LECHE	PF	CE	ALT	AOB	GD	GI	GC	CM
DEP	+0.3	+7.2	-0.2	+27.1	+2.0	+2.2					
PREC	0.44	0.39	-2.5	0.34	0.32	0.46					



8914 NAPOLEÓN T/E



LOTE 11

VER VIDEO

NACÍÓ	RP	HBA	PN
07/12/2022	8914	895266	32

DUFF DISTINCTION 9105
DUFF NAPOLEON 232
 DUFF EUR 443 MERLE 808

DON APARICIO SERRUCHO 57 MAXI-T/E-
RUBETA BLACKCAP 8119-T/E-
 RUBETA BLACKCAP 7355-T/E-



NAPOLEÓN, su padre.



BLACKCAP 8119, su madre.

- Que tremenda camada de la descendencia del Napoleón en su primera generación en LR.
- Macho muy joven de excelentes características carniceras y mucha corrección estructural
- Estupendos números con bajo peso al nacer, muy buen crecimiento, leche y gran AOB.
- Este hijo de Blackcap 8119, es por donde lo mire, es su próximo padre para vaquillonas.



	PN	PD	LECHE	PF	CE	ALT	AOB	GD	GI	GC	CM
DEP	-0.1	+6.9	+3.9	+21.9	+1.4	+1.5	+5.5	+0.46	-0.05	+0.41	+0.6
PREC	0.46	0.40	0.32	0.26	0.29	0.34	0.21	0.22	0.22	0.22	0.21



RUBETA

8831 MONTANA



LOTE 12

VER VIDEO

NACIÓ	RP	HBA	PN
14/09/2022	8831	-	28

S A V RESOURCE 1441
COLEMAN MONTANA 8182
 COLEMAN DONNA 197

DON APARICIO SERRUCHO 57 MAXI-T/E-
RUBETA FORJADORA 7653
 RUBETA FORJADORA 6564-T/E-



FORJADORA 7653, su madre.



POMMERY, propia hermana de la 7653.

- Va llegando también la primera generación de Montana en la propia hermana dé Pommery.
- Muy lindo toro joven, bien equilibrado, con calidad y mucha corrección estructural.
- Un verdadero **Curve Bender** con mucho crecimiento, leche y AOB en sintonía con esta gran camada.
- Sigue firme y vigente la familia de Forjadora con la 7653, una de las que empiezan a destacarse.

ANGUSGS
Powered by Neogen

	PN	PD	LECHE	PF	CE	ALT	AOB	GD	GI	GC	CM
DEP	-0.7	+9.9	+2.8	+34.0	+0.7	+0.7	+2.3	-0.02	0.00	+0.05	+0.6
PREC	0.42	0.42	0.28	0.30	0.22	0.28	0.16	0.16	0.16	0.17	0.16





RUBETA 8320 VIRREY

El toro colorado que imprime su huella de calidad y corrección.



RUBETA

8570 BOTIJA



Ale Alvarez

LOTE 13

VER VIDEO

NACIÓ	RP	HBA	PN
12/08/2021	8570	882247	31

VETERANO 050 SCOTCH 09

RUBETA 8181 BOTIJA

RUBETA FONTANA 7693-T/E-

DON APARICIO SERRUCHO 57 MAXI-T/E-

RUBETA HEIDI 8093-T/E-

RUBETA HEIDI 5166 BOMBONA-T/E-



HEIDI 8093, su madre



BOTIJA, su padre.

- Otro hijo de Botija que muestra la calidad y solidez de este padre que crece día a día.
- Acá un macho muy bien aplomado y estructurado de 31 kgs al nacer.
- Números y fenotipo que lo recomiendan con seguridad para usar en vaquillonas jóvenes.
- Otra vez la gran familia de las Heidi, Bomba y Halcón respaldando este buen toro.



	PN	PD	LECHE	PF	CE	ALT	AOB	GD	GI	GC	CM
DEP	-1.4	-0.8	-1.3	-1.0	+0.8	+0.3	+0.5	+0.04	-0.16	-0.14	+0.5
PREC	0.46	0.48	0.31	0.34	0.42	0.48	0.18	0.19	0.19	0.19	0.18



8920 NAPOLEÓN T/E



LOTE 14

VER VIDEO

NACIÓ	RP	HBA	PN
08/12/2022	8920	895267	30

DUFF DISTINCTION 9105
DUFF NAPOLEON 232
 DUFF EUR 443 MERLE 808

DON APARICIO SERRUCHO 57 MAXI-T/E-
RUBETA BLACKCAP 8119-T/E-
 RUBETA BLACKCAP 7355-T/E-



BLACKCAP 8754, su hermana materna.



BLACKCAP 8119, su madre.

- Que buen macho joven en otro destacado hijo de Napoleón en una camada sensacional.
- Muy correcto, de buen largo corporal, corrección de estructuras y mucha calidad.
- Muy importantes números de crecimiento en destete y Final, mucha leche, AOB y circunferencia escrotal.
- Blackcap 8119 demuestra, una vez más, su solidez tanto en hembras como machos.



	PN	PD	LECHE	PF	CE	ALT	AOB	GD	GI	GC	CM
DEP	+0.7	+13.8	+2.4	+34.2	+1.1	+1.6	+3.2	+0.05	-0.07	-0.19	+0.9
PREC	0.45	0.38	0.32	0.21	0.27	0.33	0.21	0.21	0.21	0.21	0.21



RUBETA

8608 EURO T/E



LOTE 15

VER VIDEO

NACIÓ	RP	HBA	PN
01/10/2021	8608	884775	37

BENJAMIN 1547 ZORZAL LIDER

EURO

ERRE TE 27 GRINGA TOLUCA-T/E-

S A V 004 DENSITY 4336

RUBETA MULATA 7763-T/E-

RUBETA MULATA 7763-T/E-



VIRREY, su hermano materno.



MULATA 7763, su madre.

- Un muy buen hijo de Euro, hermano materno de Virrey y del 8883 lote 2 de esta venta.
- Macho de calidad, buen largo corporal y muy buenas líneas, con corrección de estructuras.
- Muy buenos números de crecimiento, de buena leche y AOB von moderado peso al nacer.
- Otro hijo de Dinastía la madre de Virrey que es uno de los grandes pilares de las nuevas generaciones de LR.



	PN	PD	LECHE	PF	CE	ALT	AOB	GD	GI	GC	CM
DEP	+0.7	+8.2	+1.2	+39.2	+1.2	+2.7	+1.0	+0.25	-0.01	+0.49	-0.1
PREC	0.50	0.47	0.37	0.39	0.45	0.52	0.26	0.26	0.26	0.27	0.26



RUBETA

8750 DON JOSE T/E



LOTE 16

VER VIDEO

NACIÓ	RP	HBA	PN
05/08/2022	8750	896381	31

COSENZA DON ROBERTO 338 T/E
DON JOSE
 ERRE TE 613 CREDITO DORADA-T/E-

DON APARICIO SERRUCHO 57 MAXI-T/E-
RUBETA BLACKCAP 8119-T/E-
 RUBETA BLACKCAP 7355-T/E-



DON JOSÉ, su padre.



BLACKCAP 8119, su madre.

- Otro hijo de Blackcap 8119, que tiene el 20% de los toros de esta camada.
- Muy correcto y equilibrado futuro padre de las vaquillonas de cualquier criador que quiera mejorar sus rodeos.
- Mucha facilidad de parto con gran crecimiento y buenas AOB y habilidad maternal.



	PN	PD	LECHE	PF	CE	ALT	AOB	GD	GI	GC	CM
DEP	-0.5	+6.6	+0.8	+20.9	+1.4	+0.7	+0.6	+0.04	-0.10	+0.01	+0.2
PREC	0.41	0.35	0.23	0.28	0.33	0.38	0.18	0.18	0.11	0.19	0.18



"GENÉTICA QUE RESPONDE, GENÉTICA PRODUCTIVA"

HEREDERO



• Padre de raza! Gran Campeón Macho Palermo 2019 y Reservado Gran Campeón Palermo 2018 siendo también el mejor ternero de esa exposición.

NAPO



• Napo impresiona por su combinación de volumen, clase y calidad racial con mucha corrección y balance

TACHI



• NUEVA INCORPORACIÓN. "Segundo mejor individual de lotes Expo Otoño 2024". Criado por Cabaña Don José de Mammoliti

LIO



• ¡Una de las mejores apariciones en colorado de los últimos tiempos, combinación perfecta entre fenotipo, biotipo, Dep's y pedigrí abierto!



La Rubeta

2024

